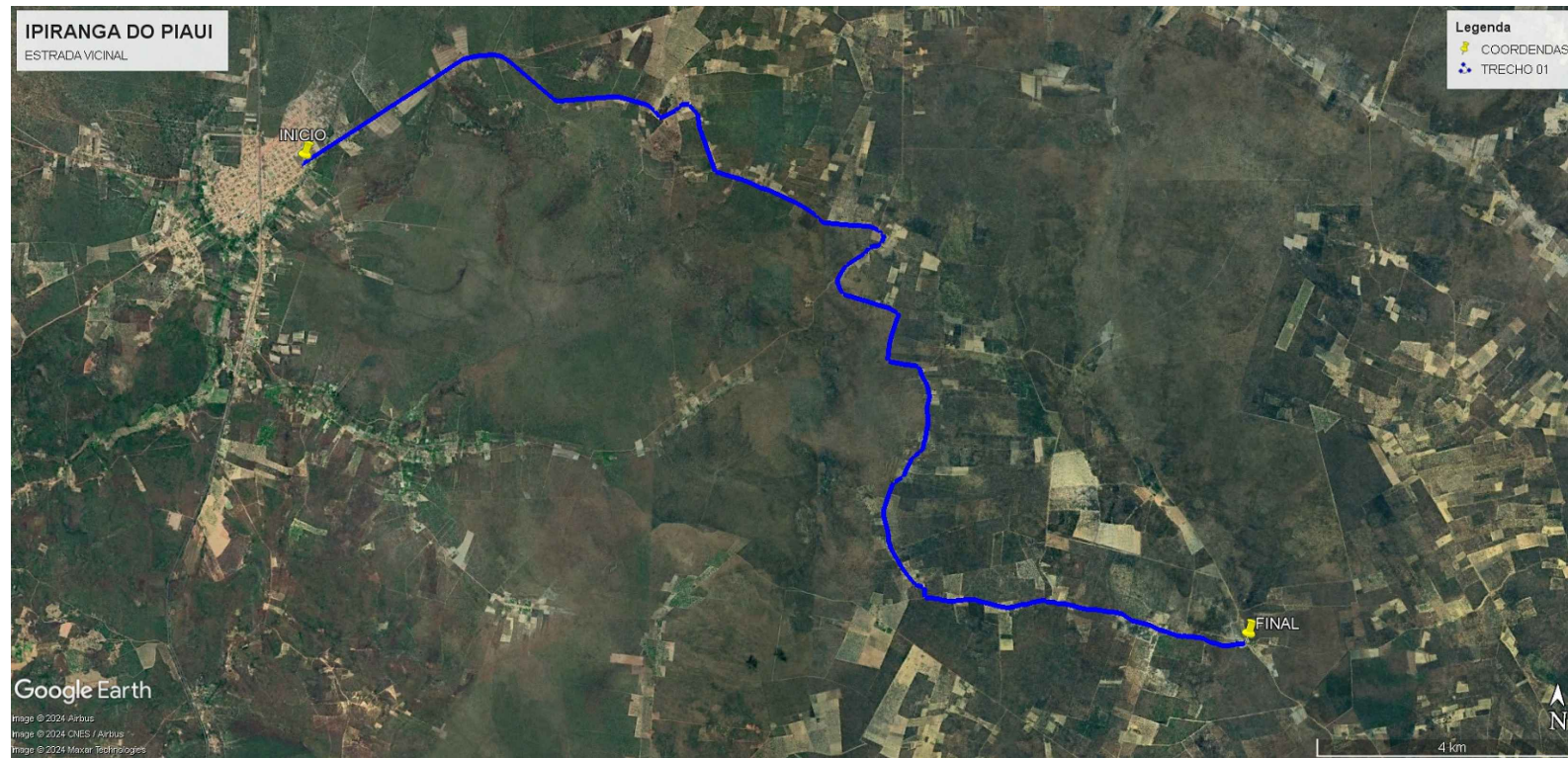


# ÁREA DE INTERVENÇÃO (TRECHO 1)

# IPIRANGA DO PIAUÍ



TRECHO	COORDENADAS INICIO(GRAUS)		COORDENADAS FIM (GRAUS)		DIMENSÕES		
	LATITUDE	LONGITUDE	LATITUDE	LONGITUDE	COMP. (M)	LARG.(M)	ÁREA (M²)
ESTRADA A SER ADEQUADA	-6.820528°	-41.732162°	-6.879883°	-41.603435°	22.415,00	6,00	134.490,00

## PREFEITURA MUNICIPAL IPIRANGA DO PIAUÍ

OBRA: ADEQUAÇÃO DE ESTRADAS VICINAIS  
 PROJETO: GEOMÉTRICO - ÁREA DE INTERVENÇÃO  
 TRECHO 1

ESCALAS:  
INDICADAS

DATA:  
2024

AUTONOMIA DO PROJETO:

Juliano Lopes de Oliveira Moura Fé  
 Engenheiro Civil  
 CREA-PI 1919810250



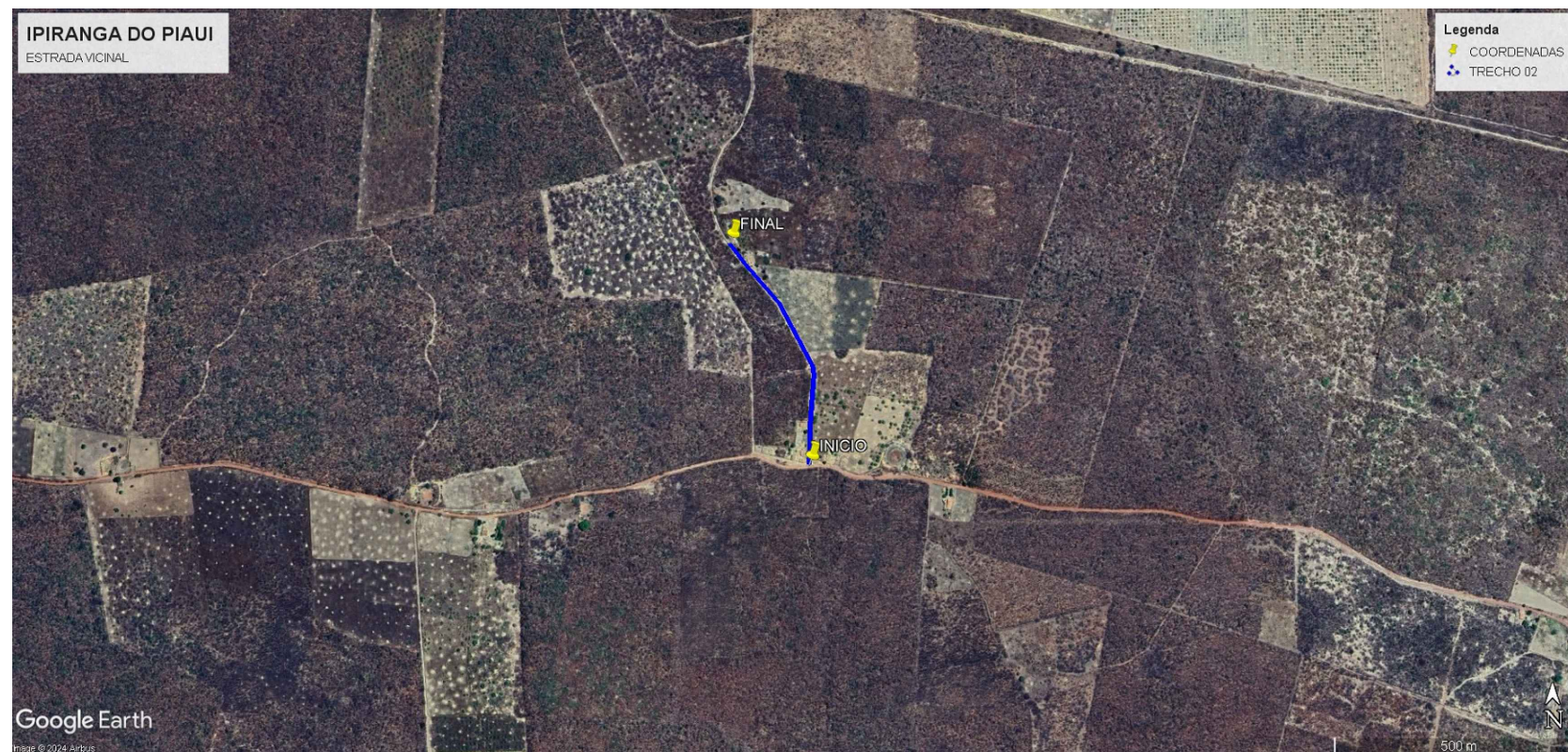
Juliano Lopes de Oliveira Moura Fé  
 ENGENHEIRO CIVIL  
 CREA-PI 1919810250

PRANCHA:

# 1/11



# ÁREA DE INTERVENÇÃO (TRECHO 2)



# IPIRANGA DO PIAUÍ



TRECHO	COORDENADAS INICIO(GRAUS)		COORDENADAS FIM (GRAUS)		DIMENSÕES		
	LATITUDE	LONGITUDE	LATITUDE	LONGITUDE	COMP. (M)	LARG.(M)	ÁREA (M²)
ESTRADA A SER ADEQUADA	-6.875213°	-41.629602°	-6.871145°	-41.631062°	500,00	6,00	3.000,00

## PREFEITURA MUNICIPAL IPIRANGA DO PIAUÍ

OBRA: ADEQUAÇÃO DE ESTRADAS VICINAIS  
 PROJETO: GEOMÉTRICO - ÁREA DE INTERVENÇÃO  
 TRECHO 2

ESCALAS:  
 INDICADAS  
 DATA:  
 2024

AUTONOMIA DO PROJETO:  
 Juliano Lopes de Oliveira Moura Fé  
 Engenheiro Civil  
 CREA-PI 1919810250

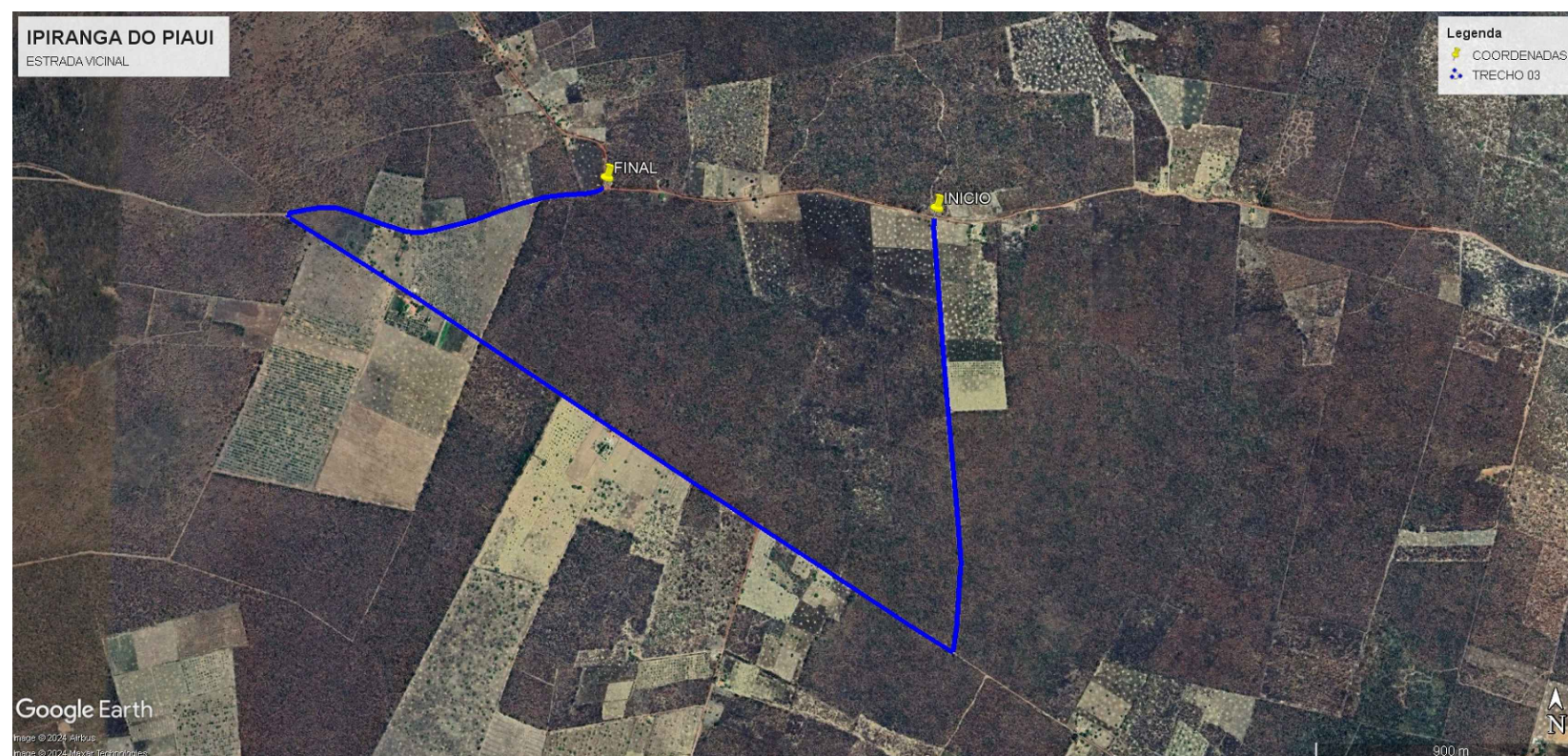
*Juliano*  
 Juliano Lopes de Oliveira Moura Fé  
 ENGENHEIRO CIVIL  
 CREA-PI 1919810250

PRANCHA:  
**2/11**



## ÁREA DE INTERVENÇÃO (TRECHO 3)

## IPIRANGA DO PIAUÍ



TRECHO	COORDENADAS INICIO(GRAUS)		COORDENADAS FIM (GRAUS)		DIMENSÕES		
	LATITUDE	LONGITUDE	LATITUDE	LONGITUDE	COMP. (M)	LARG.(M)	ÁREA (M²)
ESTRADA A SER ADEQUADA	-6.876004°	-41.636751°	-6.875138°	-41.646715°	5180,00	6,00	31.080,00

### PREFEITURA MUNICIPAL IPIRANGA DO PIAUÍ

OBRA: ADEQUAÇÃO DE ESTRADAS VICINAIS  
 PROJETO: GEOMÉTRICO - ÁREA DE INTERVENÇÃO  
 TRECHO 3

ESCALAS:  
INDICADAS

DATA:  
2024

AUTONOMIA DO PROJETO:

Juliano Lopes de Oliveira Moura Fé  
 Engenheiro Civil  
 CREA-PI 1919810250

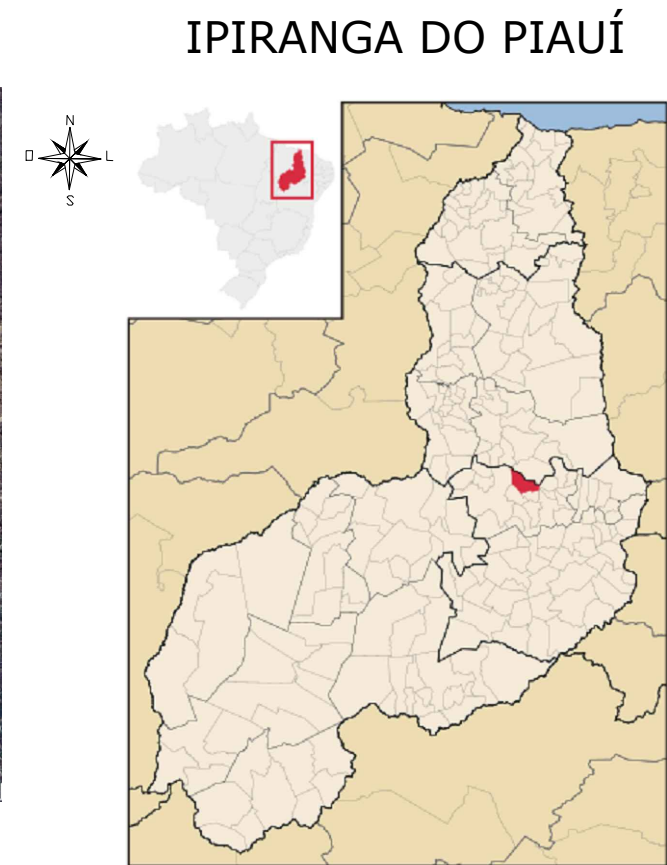
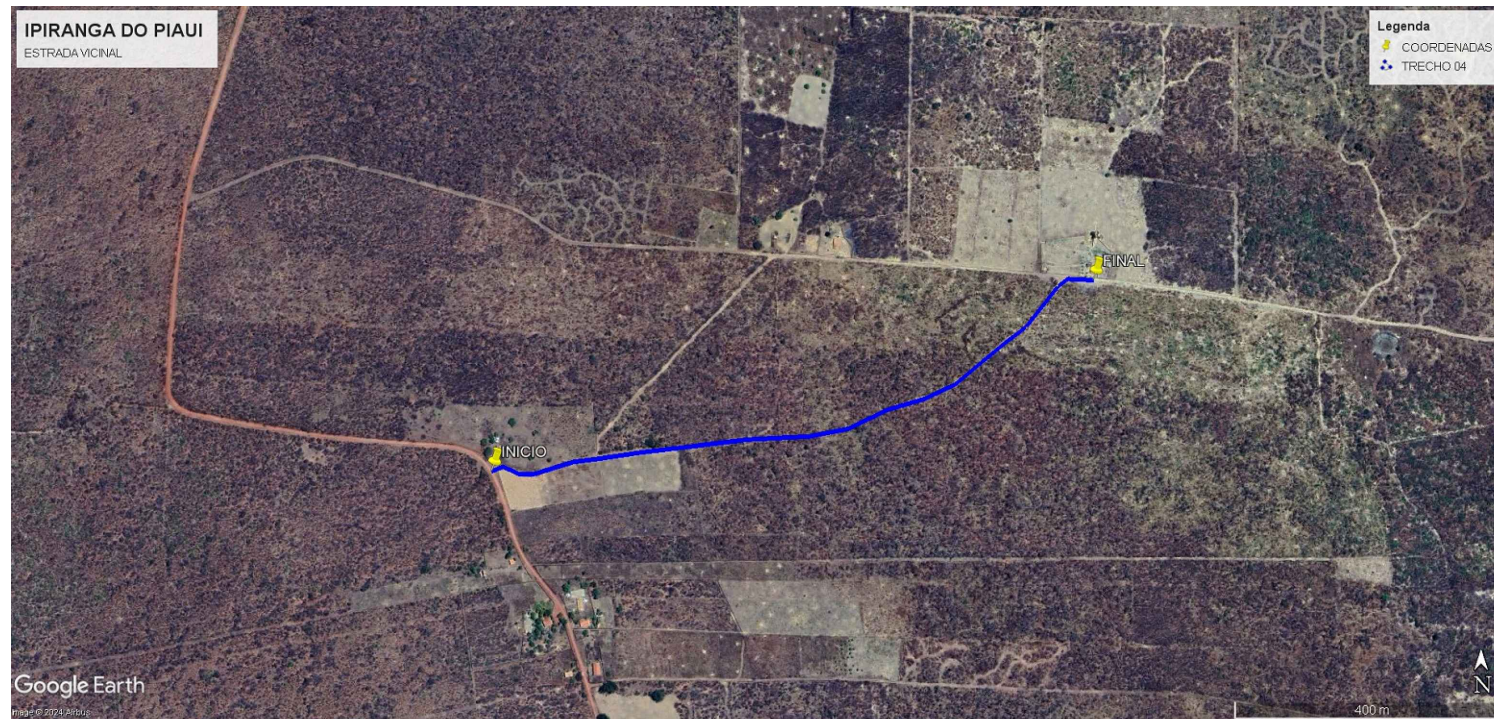
*Juliano*  
 Juliano Lopes de Oliveira Moura Fé  
 ENGENHEIRO CIVIL  
 CREA-PI 1919810250

PRANCHA:

# 3/11



# ÁREA DE INTERVENÇÃO (TRECHO 4)



## PREFEITURA MUNICIPAL IPIRANGA DO PIAUÍ

TRECHO	COORDENADAS INICIO(GRAUS)		COORDENADAS FIM (GRAUS)		DIMENSÕES		
	LATITUDE	LONGITUDE	LATITUDE	LONGITUDE	COMP. (M)	LARG.(M)	ÁREA (M²)
ESTRADA A SER ADEQUADA	-6.820528°	-41.732162°	-6.879883°	-41.603435°	22.415,00	6,00	134.490,00

OBRA: ADEQUAÇÃO DE ESTRADAS VICINAIS  
 PROJETO: GEOMÉTRICO - ÁREA DE INTERVENÇÃO  
 TRECHO 4

ESCALAS:  
 INDICADAS  
 DATA:  
 2024

AUTONOMIA DO PROJETO:  
 Juliano Lopes de Oliveira Moura Fé  
 Engenheiro Civil  
 CREA-PI 1919810250

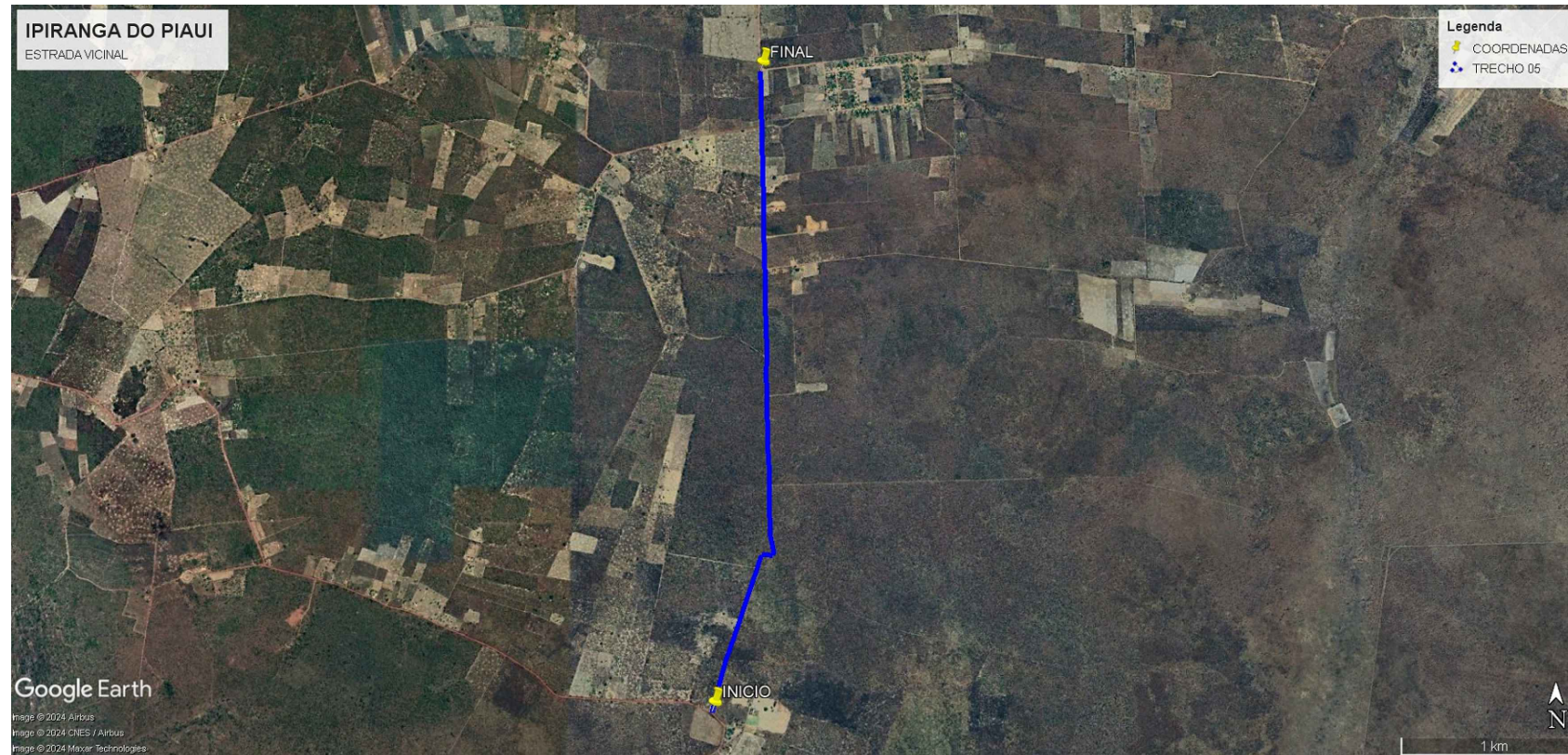
*Juliano*  
 Juliano Lopes de Oliveira Moura Fé  
 ENGENHEIRO CIVIL  
 CREA-PI 1919810250

PRANCHA:  
**4/11**



# ÁREA DE INTERVENÇÃO (TRECHO 5)

# IPIRANGA DO PIAUÍ



## PREFEITURA MUNICIPAL IPIRANGA DO PIAUÍ

TRECHO	COORDENADAS INICIO(GRAUS)		COORDENADAS FIM (GRAUS)		DIMENSÕES		
	LATITUDE	LONGITUDE	LATITUDE	LONGITUDE	COMP. (M)	LARG.(M)	ÁREA (M²)
ESTRADA A SER ADEQUADA	-6.820528°	-41.732162°	-6.879883°	-41.603435°	22.415,00	6,00	134.490,00

OBRA: ADEQUAÇÃO DE ESTRADAS VICINAIS  
 PROJETO: GEOMÉTRICO - ÁREA DE INTERVENÇÃO  
 TRECHO 5

ESCALAS:  
INDICADAS

DATA:  
2024

AUTONOMIA DO PROJETO:

Juliano Lopes de Oliveira Moura Fé  
 Engenheiro Civil  
 CREA-PI 1919810250



Juliano Lopes de Oliveira Moura Fé  
 ENGENHEIRO CIVIL  
 CREA-PI 1919810250

PRANCHA:

# 5/11



# ÁREA DE INTERVENÇÃO (TRECHO 6)

# IPIRANGA DO PIAUÍ



## PREFEITURA MUNICIPAL IPIRANGA DO PIAUÍ

TRECHO	COORDENADAS INICIO(GRAUS)		COORDENADAS FIM (GRAUS)		DIMENSÕES		
	LATITUDE	LONGITUDE	LATITUDE	LONGITUDE	COMP. (M)	LARG.(M)	ÁREA (M²)
ESTRADA A SER ADEQUADA	-6.820528°	-41.732162°	-6.879883°	-41.603435°	22.415,00	6,00	134.490,00

OBRA: ADEQUAÇÃO DE ESTRADAS VICINAIS  
 PROJETO: GEOMÉTRICO - ÁREA DE INTERVENÇÃO  
 TRECHO 6

ESCALAS:  
INDICADAS

DATA:  
2024

AUTONOMIA DO PROJETO:

Juliano Lopes de Oliveira Moura Fé  
 Engenheiro Civil  
 CREA-PI 1919810250

*Juliano*  
 Juliano Lopes de Oliveira Moura Fé  
 ENGENHEIRO CIVIL  
 CREA-PI 1919810250

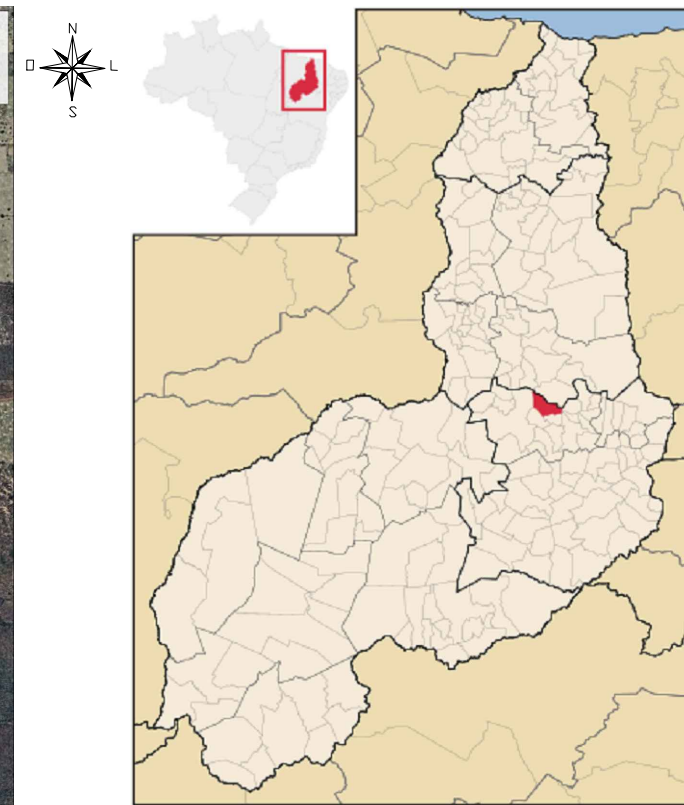
PRANCHA:

# 6/11



# ÁREA DE INTERVENÇÃO (TRECHO 7)

# IPIRANGA DO PIAUÍ



TRECHO	COORDENADAS INICIO(GRAUS)		COORDENADAS FIM (GRAUS)		DIMENSÕES		
	LATITUDE	LONGITUDE	LATITUDE	LONGITUDE	COMP. (M)	LARG.(M)	ÁREA (M²)
ESTRADA A SER ADEQUADA	-6.820528°	-41.732162°	-6.879883°	-41.603435°	22.415,00	6,00	134.490,00

## PREFEITURA MUNICIPAL IPIRANGA DO PIAUÍ

OBRA: ADEQUAÇÃO DE ESTRADAS VICINAIS  
 PROJETO: GEOMÉTRICO - ÁREA DE INTERVENÇÃO  
 TRECHO 7

ESCALAS:  
INDICADAS

DATA:  
2024

AUTONOMIA DO PROJETO:  
 Juliano Lopes de Oliveira Moura Fé  
 Engenheiro Civil  
 CREA-PI 1919810250

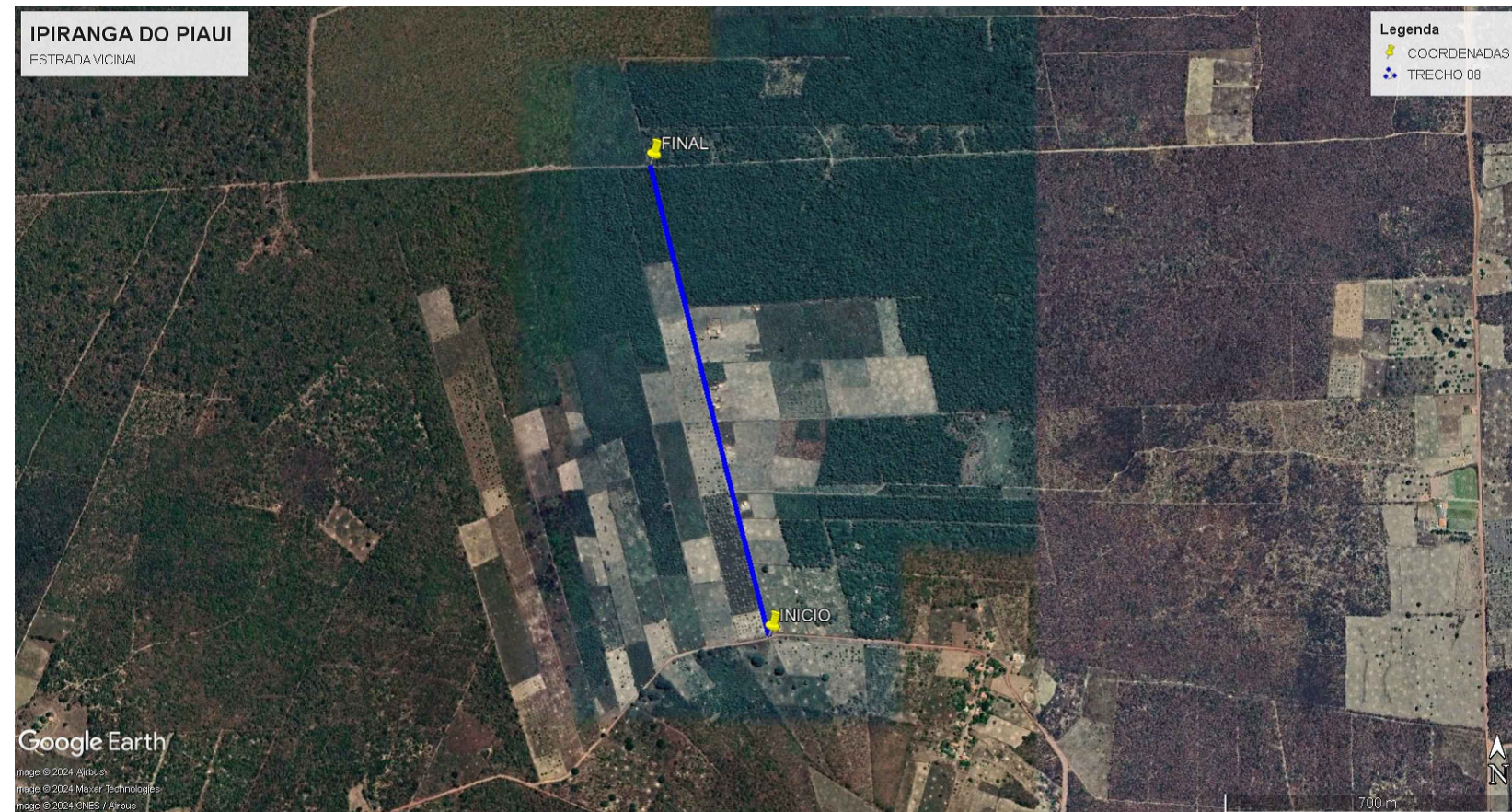
*Juliano*  
 Juliano Lopes de Oliveira Moura Fé  
 ENGENHEIRO CIVIL  
 CREA-PI 1919810250

PRANCHA:  
**7/11**



# ÁREA DE INTERVENÇÃO (TRECHO 8)

# IPIRANGA DO PIAUÍ



TRECHO	COORDENADAS INICIO(GRAUS)		COORDENADAS FIM (GRAUS)		DIMENSÕES		
	LATITUDE	LONGITUDE	LATITUDE	LONGITUDE	COMP. (M)	LARG.(M)	ÁREA (M²)
ESTRADA A SER ADEQUADA	-6.792617°	-41.666945°	-6.782964°	-41.669388°	1100,00	6,00	6.600,00

## PREFEITURA MUNICIPAL IPIRANGA DO PIAUÍ

OBRA: ADEQUAÇÃO DE ESTRADAS VICINAIS  
 PROJETO: GEOMÉTRICO - ÁREA DE INTERVENÇÃO  
 TRECHO 8

ESCALAS:  
INDICADAS

DATA:  
2024

AUTONOMIA DO PROJETO:

Juliano Lopes de Oliveira Moura Fé  
 Engenheiro Civil  
 CREA-PI 1919810250



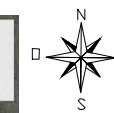
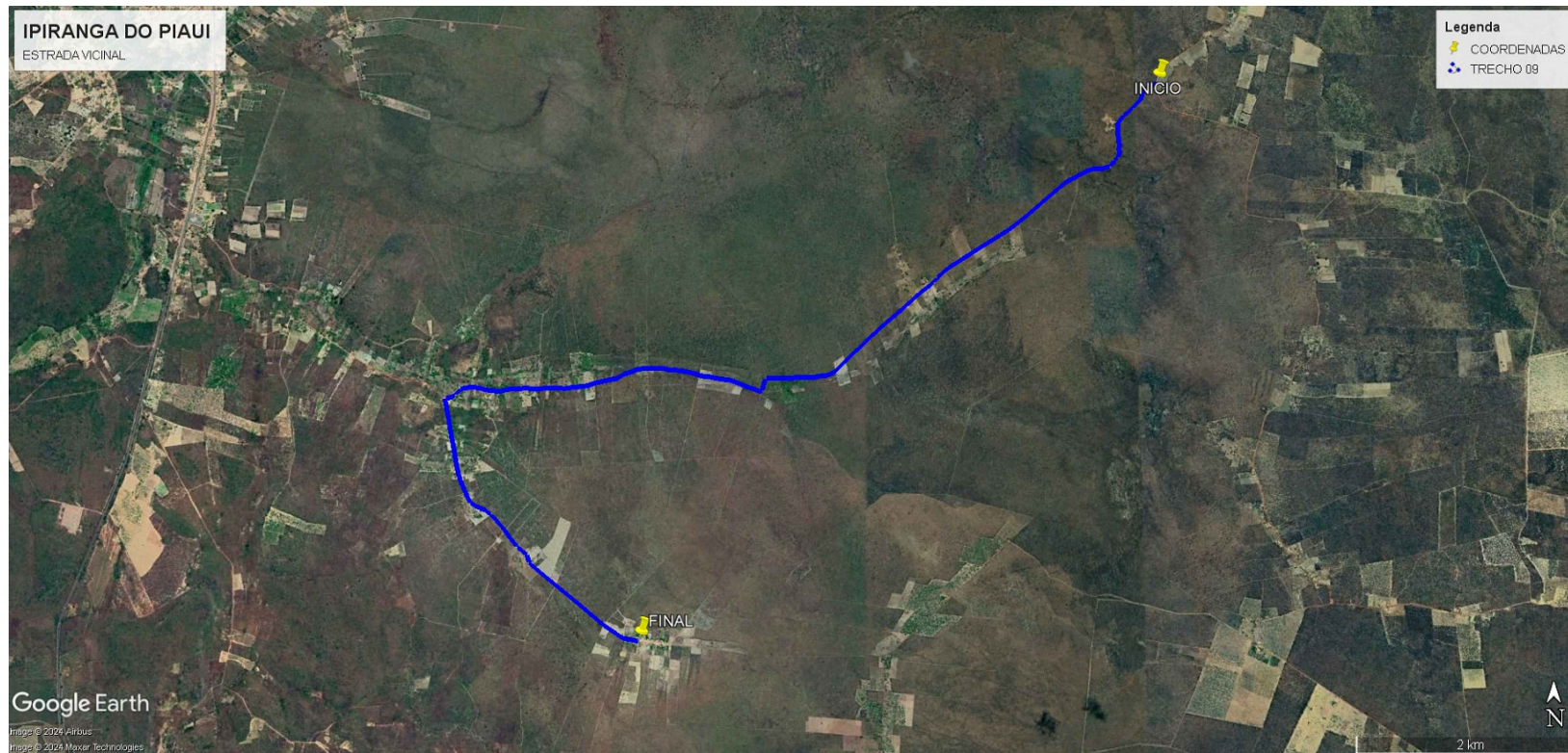
Juliano Lopes de Oliveira Moura Fé  
 ENGENHEIRO CIVIL  
 CREA-PI 1919810250

PRANCHA:

# 8/11



# ÁREA DE INTERVENÇÃO (TRECHO 9)



## IPIRANGA DO PIAUÍ



### PREFEITURA MUNICIPAL IPIRANGA DO PIAUÍ

TRECHO	COORDENADAS INICIO(GRAUS)		COORDENADAS FIM (GRAUS)		DIMENSÕES		
	LATITUDE	LONGITUDE	LATITUDE	LONGITUDE	COMP. (M)	LARG.(M)	ÁREA (M²)
ESTRADA A SER ADEQUADA	-6.833281°	-41.659670°	-6.878215°	-41.701780°	10.700,00	6,00	64.200,00

OBRA: ADEQUAÇÃO DE ESTRADAS VICINAIS  
 PROJETO: GEOMÉTRICO - ÁREA DE INTERVENÇÃO  
 TRECHO 09

ESCALAS:  
INDICADAS

DATA:  
2024

AUTONOMIA DO PROJETO:

Juliano Lopes de Oliveira Moura Fé  
 Engenheiro Civil  
 CREA-PI 1919810250

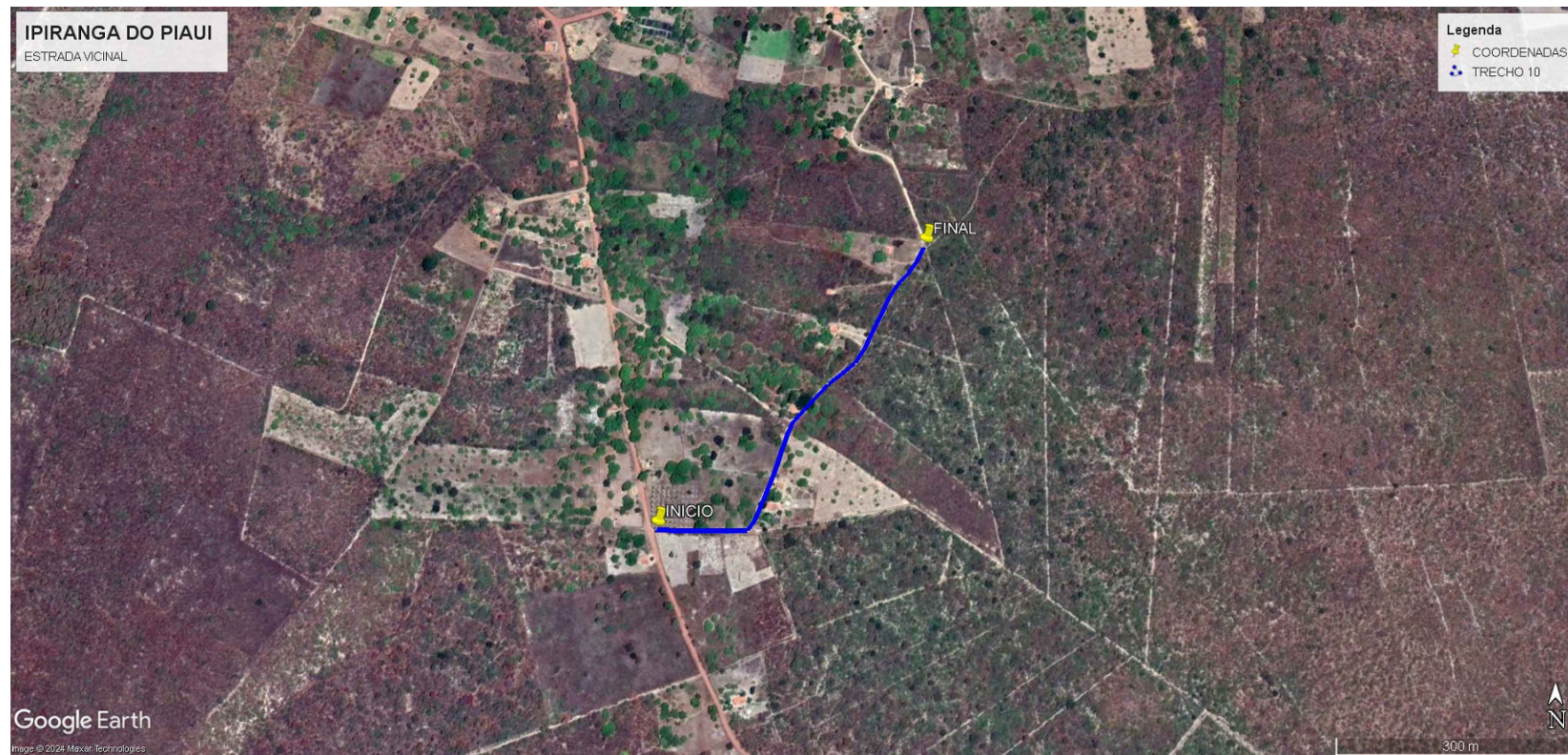
*Juliano*  
 Juliano Lopes de Oliveira Moura Fé  
 ENGENHEIRO CIVIL  
 CREA-PI 1919810250

PRANCHA:

# 9/11



# ÁREA DE INTERVENÇÃO (TRECHO 10)



TRECHO	COORDENADAS INICIO(GRAUS)		COORDENADAS FIM (GRAUS)		DIMENSÕES		
	LATITUDE	LONGITUDE	LATITUDE	LONGITUDE	COMP. (M)	LARG.(M)	ÁREA (M²)
ESTRADA A SER ADEQUADA	-6.864915°	-41.716450°	-6.861676°	-41.713398°	545,00	6,00	3.270,00

## PREFEITURA MUNICIPAL IPIRANGA DO PIAUÍ

OBRA: ADEQUAÇÃO DE ESTRADAS VICINAIS  
 PROJETO: GEOMÉTRICO - ÁREA DE INTERVENÇÃO  
 TRECHO 10

ESCALAS:  
INDICADAS

DATA:  
2024

AUTONOMIA DO PROJETO:

Juliano Lopes de Oliveira Moura Fé  
 Engenheiro Civil  
 CREA-PI 1919810250

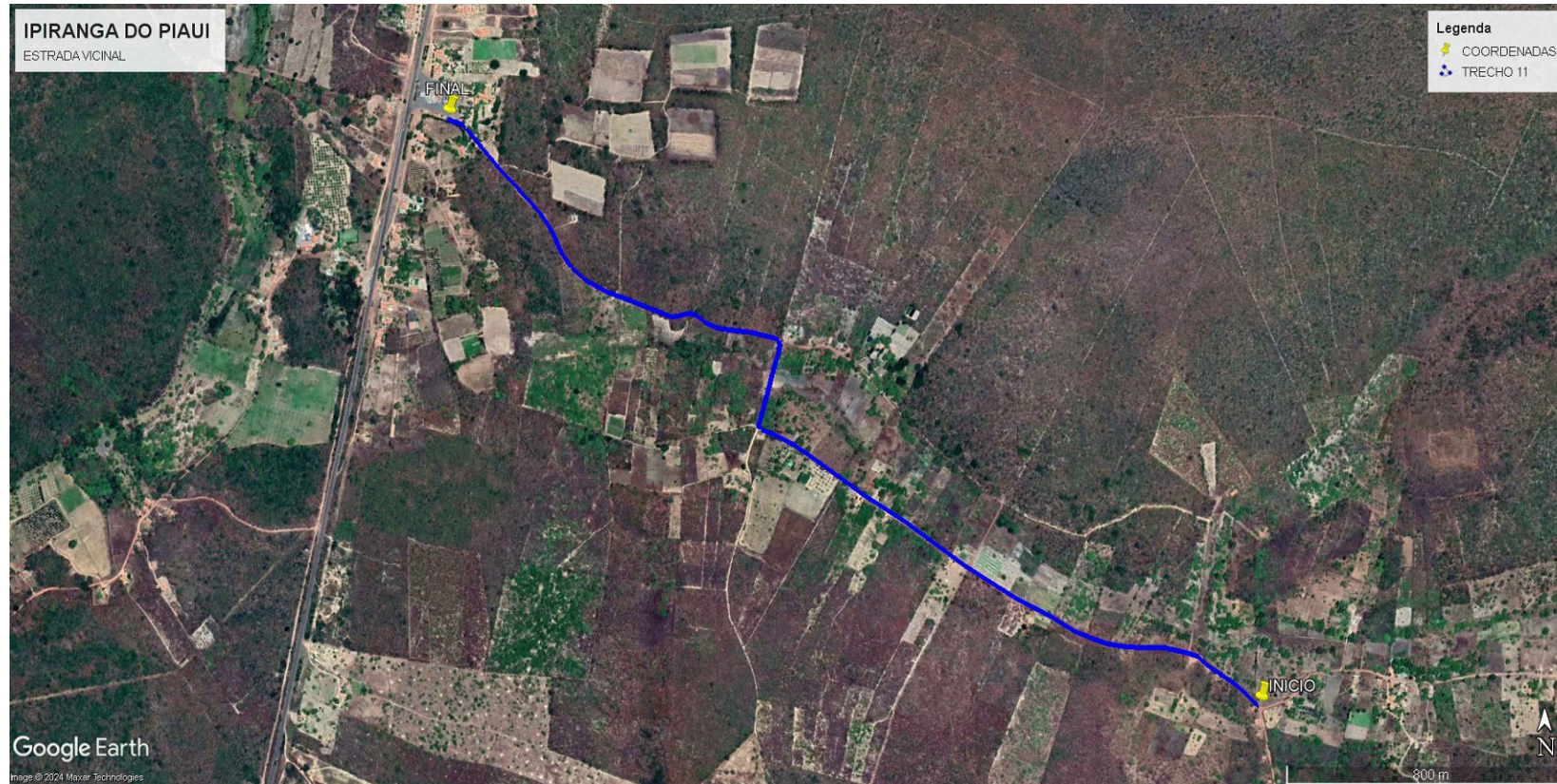
*Juliano*  
 Juliano Lopes de Oliveira Moura Fé  
 ENGENHEIRO CIVIL  
 CREA-PI 1919810250

PRANCHA:

# 10/11



## ÁREA DE INTERVENÇÃO (TRECHO 11)



TRECHO	COORDENADAS INICIO(GRAUS)		COORDENADAS FIM (GRAUS)		DIMENSÕES		
	LATITUDE	LONGITUDE	LATITUDE	LONGITUDE	COMP. (M)	LARG.(M)	ÁREA (M²)
ESTRADA A SER ADEQUADA	-6.858850°	-41.717763°	-6.844831°	-41.738256°	3000,00	6,00	18.000,00

## PREFEITURA MUNICIPAL IPIRANGA DO PIAUÍ

OBRA: ADEQUAÇÃO DE ESTRADAS VICINAIS  
 PROJETO: GEOMÉTRICO - ÁREA DE INTERVENÇÃO  
 TRECHO 11

ESCALAS:  
INDICADAS

DATA:  
2024

AUTONOMIA DO PROJETO:

Juliano Lopes de Oliveira Moura Fé  
 Engenheiro Civil  
 CREA-PI 1919810250

*Juliano*  
 Juliano Lopes de Oliveira Moura Fé  
 ENGENHEIRO CIVIL  
 CREA-PI 1919810250

PRANCHA:

**11/11**