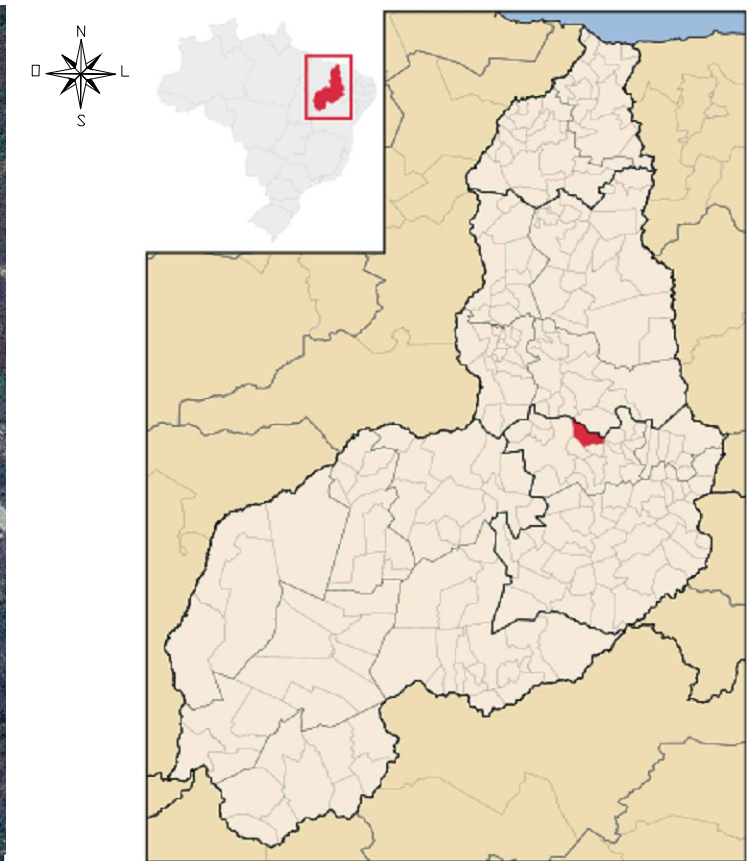
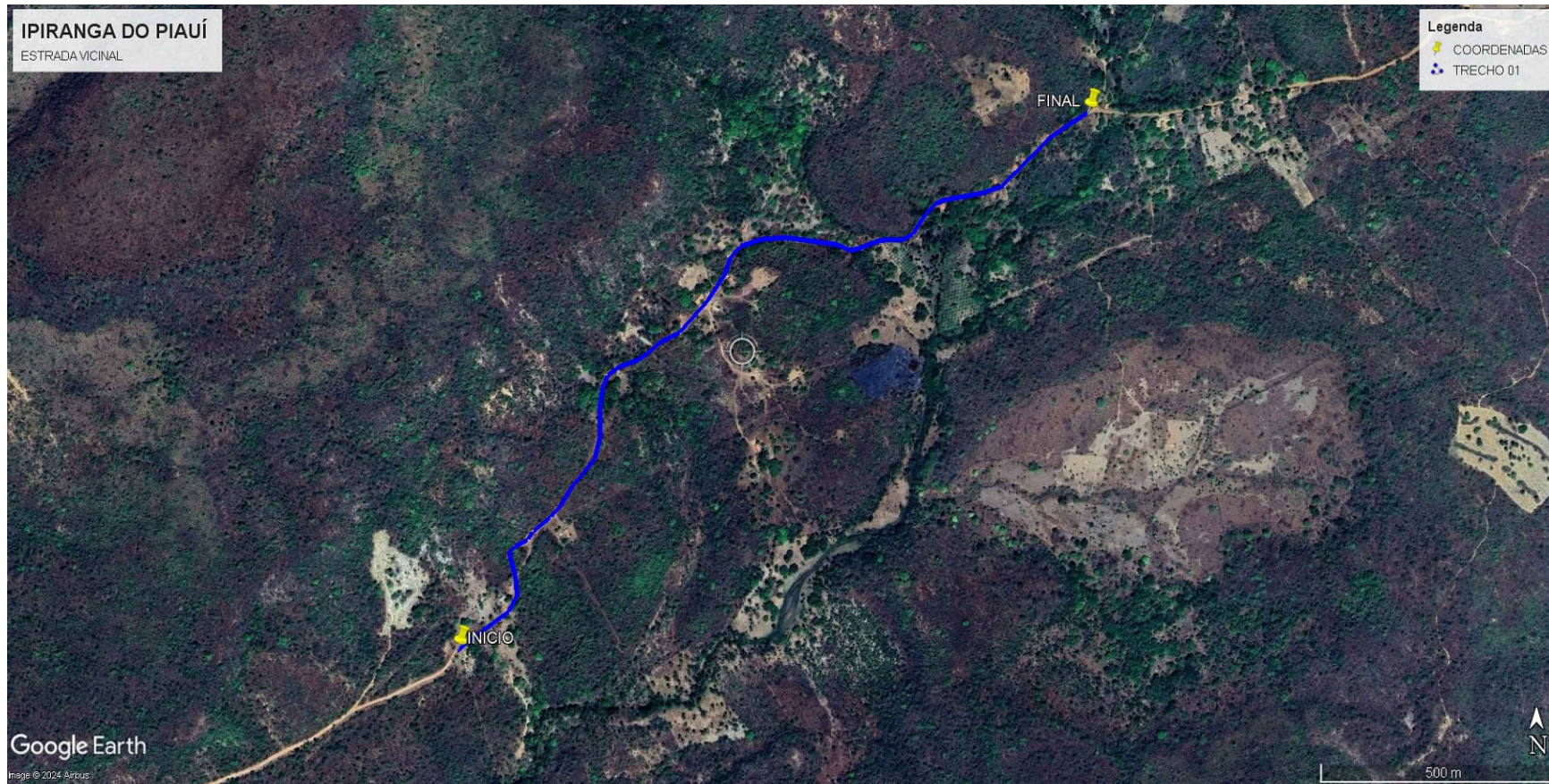


ÁREA DE INTERVENÇÃO (TRECHO 1)

IPIRANGA DO PIAUÍ



TRECHO	COORDENADAS INICIO(GRAUS)		COORDENADAS FIM (GRAUS)		DIMENSÕES		
	LATITUDE	LONGITUDE	LATITUDE	LONGITUDE	COMP. (M)	LARG.(M)	ÁREA (M²)
ESTRADA A SER ADEQUADA	-6.899869°	-41.842881°	-6.890333°	-41.831037°	1.880,00	6,00	11.280,00

PREFEITURA MUNICIPAL IPIRANGA DO PIAUÍ

OBRA: ADEQUAÇÃO DE ESTRADAS VICINAIS
 PROJETO: GEOMÉTRICO - ÁREA DE INTERVENÇÃO
 TRECHO 1

ESCALAS:
INDICADAS

DATA:
2024

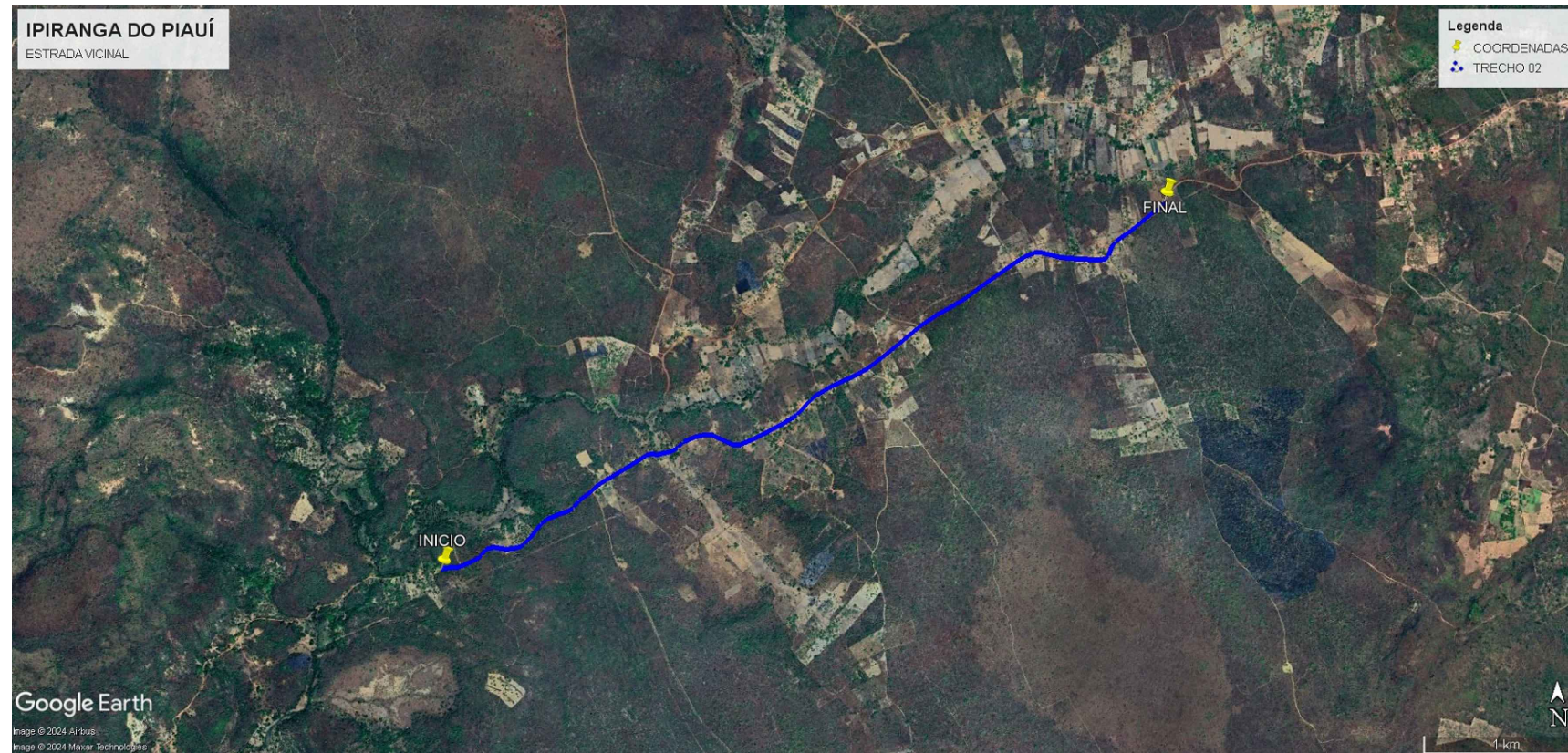
AUTONOMIA DO PROJETO:
 Juliano Lopes de Oliveira Moura Fé
 Engenheiro Civil
 CREA-PI 1919810250

Juliano
 Juliano Lopes de Oliveira Moura Fé
 ENGENHEIRO CIVIL
 CREA-PI 1919810250

PRANCHA:
1/4

ÁREA DE INTERVENÇÃO (TRECHO 2)

IPIRANGA DO PIAUÍ



TRECHO	COORDENADAS INICIO(GRAUS)		COORDENADAS FIM (GRAUS)		DIMENSÕES		
	LATITUDE	LONGITUDE	LATITUDE	LONGITUDE	COMP. (M)	LARG.(M)	ÁREA (M²)
ESTRADA A SER ADEQUADA	-6.889864°	-41.826939°	-6.869558°	-41.786714°	5245,00	6,00	31.470,00

PREFEITURA MUNICIPAL IPIRANGA DO PIAUÍ

OBRA: ADEQUAÇÃO DE ESTRADAS VICINAIS
 PROJETO: GEOMÉTRICO - ÁREA DE INTERVENÇÃO
 TRECHO 2

ESCALAS:
INDICADAS

DATA:
2024

AUTONOMIA DO PROJETO:

Juliano Lopes de Oliveira Moura Fé
 Engenheiro Civil
 CREA-PI 1919810250



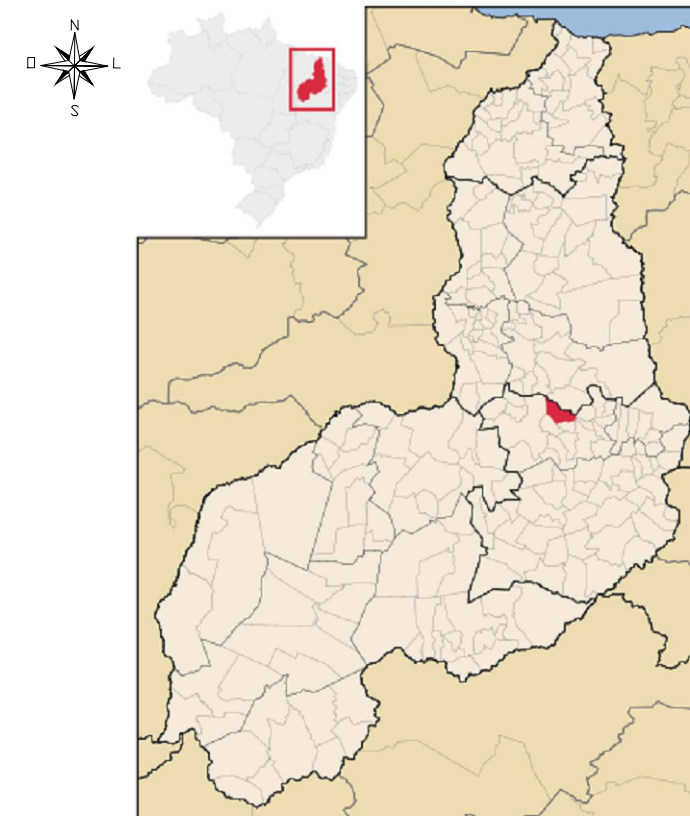
Juliano Lopes de Oliveira Moura Fé
 ENGENHEIRO CIVIL
 CREA-PI 1919810250

PRANCHA:

2/4

ÁREA DE INTERVENÇÃO (TRECHO 3)

IPIRANGA DO PIAUÍ



TRECHO	COORDENADAS INICIO(GRAUS)		COORDENADAS FIM (GRAUS)		DIMENSÕES		
	LATITUDE	LONGITUDE	LATITUDE	LONGITUDE	COMP. (M)	LARG.(M)	ÁREA (M²)
ESTRADA A SER ADEQUADA	-6.857497°	-41.776717°	-6.859733°	-41.779100°	930,00	6,00	5.580,00

PREFEITURA MUNICIPAL IPIRANGA DO PIAUÍ

OBRA: ADEQUAÇÃO DE ESTRADAS VICINAIS
 PROJETO: GEOMÉTRICO - ÁREA DE INTERVENÇÃO
 TRECHO 3

ESCALAS:
INDICADAS

DATA:
2024

AUTONOMIA DO PROJETO:
 Juliano Lopes de Oliveira Moura Fé
 Engenheiro Civil
 CREA-PI 1919810250

Juliano
 Juliano Lopes de Oliveira Moura Fé
 ENGENHEIRO CIVIL
 CREA-PI 1919810250

PRANCHA:
3/4

ÁREA DE INTERVENÇÃO (TRECHO 4)

IPIRANGA DO PIAUÍ



PREFEITURA MUNICIPAL IPIRANGA DO PIAUÍ

TRECHO	COORDENADAS INICIO(GRAUS)		COORDENADAS FIM (GRAUS)		DIMENSÕES		
	LATITUDE	LONGITUDE	LATITUDE	LONGITUDE	COMP. (M)	LARG.(M)	ÁREA (M²)
ESTRADA A SER ADEQUADA	-6.899869°	-41.842881°	-6.890333°	-41.831037°	1.880,00	6,00	11.280,00

OBRA: ADEQUAÇÃO DE ESTRADAS VICINAIS
 PROJETO: GEOMÉTRICO - ÁREA DE INTERVENÇÃO
 TRECHO 4

ESCALAS:
INDICADAS

DATA:
2024

AUTONOMIA DO PROJETO:

Juliano Lopes de Oliveira Moura Fé
 Engenheiro Civil
 CREA-PI 1919810250

Juliano
 Juliano Lopes de Oliveira Moura Fé
 ENGENHEIRO CIVIL
 CREA-PI 1919810250

PRANCHA:

4/4